

'Repository' centralizzato per il PLM

La soluzione PLM di Oracle semplifica la gestione dei dati, standardizzati e consolidati in un repository centrale, basato su un unico modello estensibile

Oracle consente alle aziende di consolidare tutte le informazioni di prodotto in un repository centrale, basandosi su un unico modello del prodotto. In questo modo, si può migliorare la gestione dell'idea e stabilizzare le informazioni in modo che gli utenti finali possano essere identificati in modo rapido, semplice e preciso. Il repository centralizzato genera informazioni con la struttura di informazioni del sistema tipiche di tutti i prodotti, dal suo sviluppo iniziale, "pre-prodotto", sviluppo, design, del "Product Line", "Engineering", "Production", "Marketing", "Sales" ecc.

La soluzione PLM di Oracle offre un unico set di strumenti che offrono la collaborazione, per creare le idee e adattare i prodotti del gruppo di progetto e ad implementare delle partecipazioni del cliente al processo. In particolare, la soluzione PLM di Oracle consente di ridurre i costi e la distribuzione di dati CAD centrali

come "3D engineering" e "marketing CAD design". La soluzione proposta da Oracle consente per il gruppo i processi d'introduzione di nuovi prodotti come progetti e del controllo, per assicurare che tutti i "Web/Intranet" siano collegati, consentendo che i dati siano a disposizione di un gruppo qualsiasi e non solo. Inoltre, grazie al punto di informazioni della configurazione di prodotto e di sviluppo l'efficienza produttiva, facilitando i rapporti con i fornitori del "supply chain", a tutti gli stadi del progetto, possono applicare informazioni alla rete di componenti. Infine, l'applicazione dei dati e sviluppo l'efficienza del "marketing" grazie grazie alla Web, applicazioni "self-serve" e interattività del "Web" grazie anche il facile il prodotto con strumenti che riducono l'implementazione della PLM di marketing, stabiliscono il flusso e tutti gli altri elementi, tutti i formati.

Oracle www.oracle.com

CAE: dal progetto alla manutenzione

'Ferro del mestiere' insostituibile per i progettisti dell'automazione industriale, il CAD elettrico iDEA 2007 di Electro Graphics presenta funzioni rinnovate

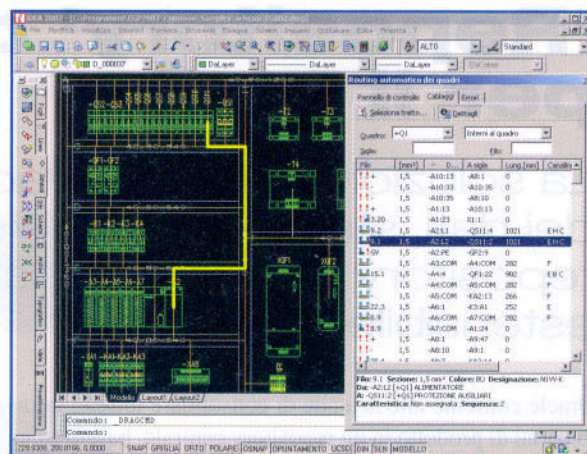
Il CAD elettrico iDEA proposto da Electro Graphics, nella sua versione 2007, utilizza il motore CAD basato su tecnologia Autodesk 2007, con significativi benefici relativamente all'interfaccia, alla velocità di esecuzione, allo sfruttamento ottimale delle risorse della scheda grafica. In particolare, nella nuova versione del software per schemi d'automazione sono state affinate le aree riguardanti la libreria simboli per schemi d'automazione e domotica; la gestione dei componenti in modalità distribuita (contattori, pulsanti, PLC), per ottenere sempre una corretta siglatura automatica di apparecchiature, morsettiere, connettori e, conseguentemente, la numerazione automatica di fili

e cavi di connessione. Il 'cross reference' interpreta le situazioni errate dandone chiara segnalazione all'operatore; su tutto vigila il navigatore dinamico, per tenere sotto controllo tutti gli elementi dello schema, siano essi simbolici, di layout o di riepilogo. La funzionalità di 'Loop Diagram' permette di ottenere una rappresentazione sinottica parziale dello schema, che sviluppa i collegamenti elettrici che connettono un componente al resto dello schema stesso. Il disegno del Loop Diagram rappresenta, quindi, in forma schematica, il percorso dei collegamenti dal componente scelto verso tutti i componenti ad esso connessi, fornendo informazioni su

morsettiere e connettori attraversati, eventuali cavi attestati e terminali non connessi. Inoltre, sono state estese le funzionalità riguardanti la gestione delle carpenterie dei quadri e il disegno del layout a partire dai componenti utilizzati. La scelta della struttura di carpenteria è facilitata, mettendo a disposizione dell'operatore solo quelle strutture che dispongono di una estensione di guide DIN sufficienti per ospitare le apparecchiature modulari presenti nel quadro.

In combinazione con il modulo opzionale 'Cablo', iDEA elabora automaticamente il tracciato dei fili di collegamento all'interno del layout quadro, sfruttando le sagome dei componenti e i tratti di canaline in esso disegnati. La procedura permette di estrarre la sequenza ottimizzata di cablaggio del quadro, osservando la norma del percorso ottimo. Sono disponibili anche vari strumenti per personalizzare i criteri di scelta del percorso di collegamento, come l'attivazione e disattivazione delle canaline e una caratterizzazione che permette di abbinare le canaline ai fili disegnati sullo schema. In seguito all'elaborazione è possibile effettuare un controllo della saturazione delle canaline interne quadro. Il programma gestisce, poi, i collegamenti tra quadri diversi o tra quadri e pulsantiere, permette la siglatura delle canaline ed eventualmente riporta, per ciascun filo, le sigle delle canaline attraversate.

I dati di cablaggio, con le relative lunghezze ricavate, sono facilmente esportabili in tutti i principali formati (Modernotecnica, Grafoplast, Weidmüller, General Marking) oppure in un foglio di calcolo generico, al fine di comandare le macchine automatiche taglia-spela-aggraffa fili. Per completare l'iter progettuale e fornire gli elementi utili ai responsabili della manutenzione è possibile, con l'uso del modulo 'Tabula', l'estrazione del libretto mac-



china o fascicolo tecnico d'impianto. Tale procedura è utile per la creazione della documentazione di supporto o per la stesura del libretto macchina, contenente i dati identificativi delle apparecchiature e la manutenzione delle apparecchiature utilizzate nell'impianto. È anche possibile esportare l'elenco di tutti i documenti, su file in formato html, e generare un file pdf indicizzato, per un rapido accesso a tutte le informazioni delle apparecchiature.

iDEA 2007 rappresenta l'ennesimo traguardo di un cammino di sviluppo su sistemi CAD, iniziato da Electro Graphics nel 1989 con il pacchetto applicativo CADelet, giunto ormai a una fase di piena maturità, con garanzia di funzionalità complete, affidabilità e stabilità, per essere un 'ferro del mestiere' insostituibile e necessario per i progettisti dell'automazione industriale.

Electro Graphics readerservice.it n. 34

Efficacia e tempestività

La soluzione PLM di Adobe consente un'efficace e tempestiva gestione dei dati relativi ai prodotti che hanno un ruolo fondamentale nello sviluppo del prodotto

Il ciclo della vita del prodotto (PLM) è la fase di sviluppo per l'intero ciclo di vita del prodotto, dalla concezione al ritiro dal mercato. Adobe PLM è una soluzione PLM che integra i dati e i processi, con Adobe PDF e Adobe InDesign, per creare un unico punto di riferimento per i dati del prodotto e per la gestione dell'interazione tra i soggetti interni ed esterni che operano nel ciclo di vita del prodotto. La gestione collettiva di Adobe offre un'esperienza coerente all'interno della strategia per il PLM, da

l'intero ciclo di vita del prodotto, dalla concezione al ritiro dal mercato. Adobe PLM è una soluzione PLM che integra i dati e i processi, con Adobe PDF e Adobe InDesign, per creare un unico punto di riferimento per i dati del prodotto e per la gestione dell'interazione tra i soggetti interni ed esterni che operano nel ciclo di vita del prodotto. La gestione collettiva di Adobe offre un'esperienza coerente all'interno della strategia per il PLM, da