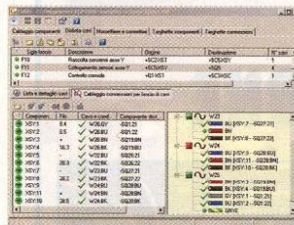


Software CAD

per stesura schemi impianti

IDEA, il rinnovato CAD elettrico della ditta Eletro Graphics, software di casa di San Martino di

Lupari (PD), propone soluzioni innovative nella stesura degli schemi, con particolare attenzione all'interconnessione tra i vari quadri dell'impianto. La versione 2006 di tale software, oltre al disegno dello schema, con numerazioni fili automatiche, gestione di morsettiere e connettori, PLC, traduzioni, gestione di cavi e layout del quadro con verifica termica dello stesso, realizza anche lo schema a blocchi e di interconnessione tra le varie parti o ubicazioni dell'impianto. In tal modo possono essere assegnate automaticamente le morsettiere o le junction box di confine tra i vari blocchi dell'impianto, ed ottenere un corretto riepilogo delle stesse.



SLI 16148 su www.tim-info.com/ita