

luzioni innovative nella stesura degli schemi, con particolare attenzione all'interconnessione tra i vari quadri dell'impianto. La versione 2006 di tale software, oltre al disegno dello schema, con numerazioni fili automatiche, gestione di morsettiere e connettori, plc, traduzioni, gestione di cavi e layout del quadro con verifica termica dello stesso, realizza anche lo schema a blocchi e di interconnessione tra le varie parti o ubicazioni dell'impianto.

In tal modo possono essere assegnate automaticamente le morsettiere o le junction box di confine tra ogni blocco dell'impianto, ed ottenere un corretto riepilogo delle stesse, con possibilità di riordino e editazione secondo vari criteri (connessione alla stessa apparecchiatura, allo stesso cavo, per ordine di filo o per coordinata di schema).

Sullo schema di interconnessione possono essere dichiarati i cavi di collegamento, raggruppati in fasci, per una migliore leggibilità degli elaborati; sono quindi prodotte le tabelle cavi, con tutti i dati utili al collegamento.

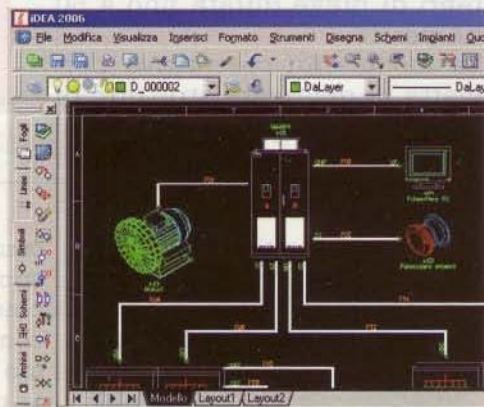
Nel caso di connessioni realizzate in condotto o canalizzazioni, sono verificati i coefficienti di riempimento, ed è prodotta una tabella metrica con tutti i dettagli per la realizzazione della canalizzazione.

Si possono realizzare i disegni delle carpenterie dei quadri utilizzando un archivio di base multimarca, con svariati elementi già organizzati per tipologia ed applicazione.

Le sagome tridimensionali dei componenti possono essere collocate su guide e piastre in modo automatizzato, ed ottenere quindi una rappresentazione del quadro elettrico da realizzare: il sistema consente infine di

estrarre automaticamente le dime di foratura di piastre e pannelli interessati.

Il modulo Cablo, specializzato per la documentazione di cablaggio dei quadri, consente di ottenere gli esecutivi per l'officina e fornisce le liste fili con i dati



IDEA realizza anche lo schema a blocchi e di interconnessione tra le varie parti o ubicazioni dell'impianto

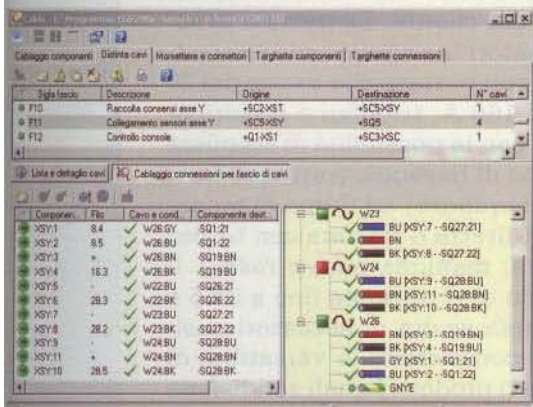
di sezione conduttore, lunghezza, tipologia di filo da usare; possono inoltre essere prodotte le tabelle di cablaggio, con le sequenze di collegamento previste per il cablaggio dei vari tronconi dello stesso conduttore che connette più apparecchiature.

Cablo inoltre, s'interfaccia con i sistemi marcafilo presenti sul mercato e consente la stampa di marcatori per fili, morsetti e cavi, nonché le targhette con le descrizioni funzionali delle apparecchiature, siano esse montate entro quadro o su pulpiti e pannelli. Per una gestione completa, il modulo Tabula risponde alle necessità di gestione dei materiali impiegati, con stesura di liste d'ordine, liste ricambi e organizzazione del magazzino.

**informazioni:
www.serviziolettori.it**

Dallo schema al quadro

IDEA, il rinnovato cad elettrico di Electro Graphics (www.electrographics.it) propone so-



Il modulo Cablo consente di ottenere gli esecutivi per l'officina e fornisce le liste fili con i dati di sezione conduttore, lunghezza, tipologia di filo da usare