

Visio e di presentazioni VCL Server di Microsoft e Microsoft Visio come interfaccia grafica. Engineering Base tiene conto dei problemi organizzativi tipici del flusso di lavoro nella progettazione elettrica, nella quale per generare la documentazione di progetto spesso si usano differenti software relativi al disegno vero e proprio, alla gestione dei database, per esempio per le liste materiali, le liste cablaggio o per gestire gli ordini di acquisto. Questo implica una quantità di dati residenti in differenti sistemi, il cui aggiornamento spesso viene fatto a mano, con dispendio di tempo e con un alto rischio di errori. Con Engineering Base tutte le informazioni di progetto sono gestite da un database a oggetti. Usando l'alfabeto del progetto si possono creare, copiare e spostare tutti i dati del progetto. Non serve alcuna applicazione aggiuntiva, perché tutti i tool per lo svolgimento del progetto sono integrati in una soluzione. Un click sul nome di uno

schema e Microsoft Visio si apre per poterli spezzare. Il beneficio principale di Engineering Base è che tutte le informazioni presenti su uno schema sono collegate direttamente alla base di dati di progetto.

Segnare **709** cartolina servizio informazioni

STICINO

Sticino è il software di Sticino (Milano) per la progettazione di impianti elettrici su planimetrie edili. Il programma è dotato di tutti i comandi e le funzioni necessarie per il disegno della parte (appartamenti, negozi, uffici ecc.) e la connessione sullo stesso dell'impianto elettrico.

Il Modulo disegno bidimensionale offre funzioni (linea, cerchio, griglia, ecc.) e comandi (copia, sposta, zoom ecc.) tipiche dei programmi CAD.

Il Modulo architettonico permette il disegno della con funzioni per il tracciamento automatico di muri, finestre, porte ecc.

Il Modulo elettrico realizza l'impianto elettrico. Sono disponibili oltre 200 simboli elettrici correlati alle serie così compatibili Sticino: in funzione delle proprie esigenze si può impostare la serie civile desiderata e la relativa posa installativa in modo che il programma visualizzi i simboli legati alle scelte effettuate.

Il programma permette di creare o modificare la combinazione prescelta, provvede ad associare automaticamente nell'elenco materiale i codici della scatola e del telaio, necessari al completamento della combinazione. È presente una libreria con i simboli delle apparec-

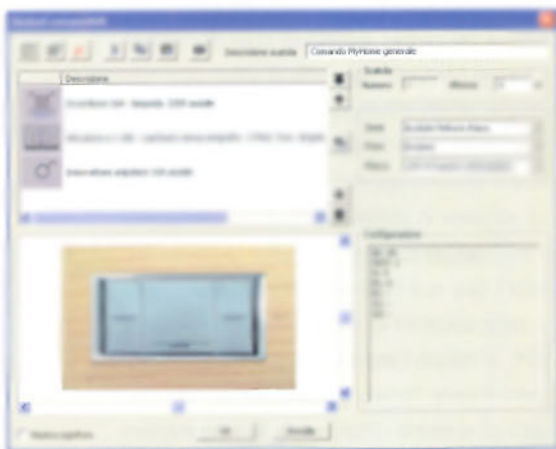
chiature non compatibili (illuminazione, citofonia ecc.) necessarie al completamento dell'impianto, esiste anche la possibilità di creare simboli aggiuntivi associando i codici articoli con relativa descrizione.

Segnare **709** cartolina servizio informazioni

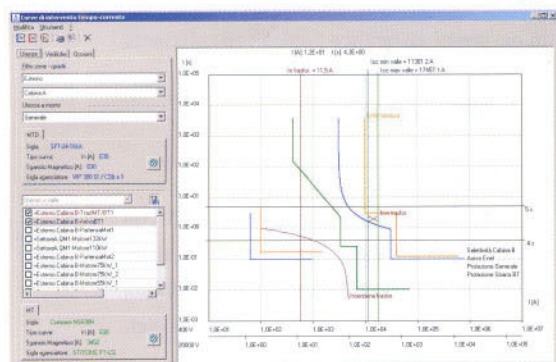
ELECTRO GRAPHICS

Il software di progettazione elettrica **Ampère Professional**, sviluppato e distribuito da Electro Graphics (San Martino di Lupari, PD) consente il dimensionamento di impianti in media e bassa tensione. Il prodotto è conforme alla norma CEI 64-8 VI ed. 2007, e alle indicazioni del DK5600 V ed. 2006; in tal senso consente il corretto utilizzo di protezioni direzionali di tipo 67N contro i guasti a terra per linee in media tensione di estensione elevata. Tra le caratteristiche peculiari del software si segnala la flessibilità d'uso, con la possibilità di progettare o verificare impianti di distribuzione in media e bassa tensione, con presenza di sistemi di autoproduzione (generatori in bassa o media tensione), celle di rifasamento e gruppi di continuità UPS. Il software consente la verifica di selettività in ogni punto della rete e in particolare in fornitura, con studio della selettività media/bassa tensione in funzione delle protezioni adottate, anche se di costruttori diversi, comparando le curve di intervento tempo - corrente delle apparecchiature. Ampère Professional, permette di studiare il profilo armonico della rete a partire dal profilo di distorsione associato a ogni carico.

Segnare **709** cartolina servizio informazioni

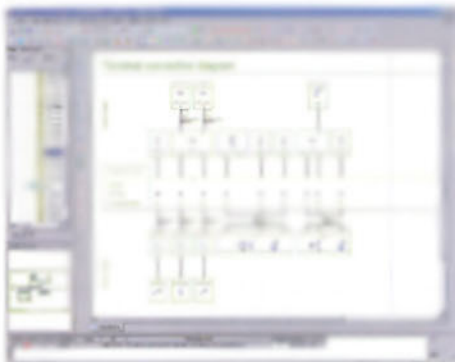


709



709

710



EPLAN

Il CAD **EPLAN Electric 8E** di Eplan Italia (Cinisello, MI) offre potenza nella progettazione grazie a prestazioni elevate e alto produttività. Questo software è capace di supportare l'approccio sia grafico che orientato all'oggetto. La nuova tecnologia con controllo del flusso d' lavoro consente di utilizzare a scelta il miglior metodo di progettazione, lasciando all'utente grande libertà e offrendogli nuove opportunità progettuali.